

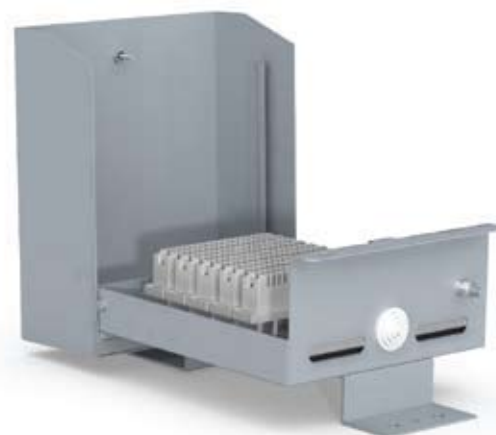
НКП 20x2 (50x2) для плит LSA (Krone)

Описание конструкции

НКП 20x2 (50x2) для плит LSA (Krone), предназначены для перехода с 20- и 50-парного кабеля линий местных сетей на воздушные или подземные однопарные кабели. НКП устанавливаются на кабельных опорах и рассчитаны для эксплуатации на открытом воздухе в районах с умеренным и холодным климатом.

Кронштейн для крепления плит позволяет устанавливать от 2-х до 5-ти плит рассчитанных на 10 пар кабелей.

Корпус изготавливается из металла толщиной 1,2 мм, что исключает вероятность повреждения при монтаже, транспортировке или злоумышленного повреждения НКП. Корпус покрыт эпоксидной полимерной краской.



Характеристики и комплектация

- Устанавливаемые плиты: LSA (Krone)
- Материал корпуса ящиков: сталь толщиной 1,2 мм
- Покрытие – эпоксидная полимерная краска, цвет - серый

Габариты НКП	НКП 20x2 (LSA)	НКП 50x2 (LSA)
Высота (а), мм	220	276
Ширина (b), мм	182	182
Глубина (с), мм	134	134